

Cómo mantener tu piscina paso a paso



Nuestra misión

HOLA SOY PAULO DE PISCINELIA
EN ESTE LIBRO OS VAMOS A
EXPLICAR PASO A PASO COMO
MANTENER TU PISCINA
PROCESOS Y TRUCOS PARA
HACERTE LA VIDA MAS FÁCIL



En Piscinelia llevamos desde el año 2004, casi 17 años, manteniendo piscinas de todo tipo, desde piscinas de campo o chalet, pasando por comunidades de mas de 500 viviendas, hasta piscinas municipales y climatizadas durante mas de 5 años, todo este conocimiento, ha hecho que a día de hoy podamos tener el conocimiento suficiente para poder ofrecerlo de manera gratuita a la sociedad.

Tu misión

HACERLO DE MANERA QUE TE
RESULTE MAS FÁCIL

Pasar la barredora al menos una vez a la semana, Hacer un lavado y enjuague

Limpiar los eskimers y el prefiltro de la bomba Mide los niveles químicos básicos de PH y Cloro Obligate al menos dos veces a la semana y todo cambiara, rápidamente obtendrás grandes resultados.

Centrate en hacerlo un día y otro para medir y clorar y los resultados serán espectaculares.



**NO SEAS EXCLAVO DE TU
PISCINA**

PISCINELIA

Tipos de tratamientos en la piscina

TRATAMIENTO FÍSICO Y TRATAMIENTO QUÍMICO DIFERENCIAS

El tratamiento QUÍMICO se caracteriza por todas los productos que mezclas, para que el agua, este correctamente y totalmente desinfectada.

Existen muchos tipos de productos químicos clorados y no clorados.

Los clorados, son todos aquellos que tienen, como base el cloro, que son desinfectantes, sean hipocloritos, dicloros, tricloros

Entre los no cloradores, están los clarificantes, coagulantes, bactericidas, alguicidas y otros mucho mas precisos Puedes tener la piscina quimicamente perfecta pero el agua turbia o gris ...

El tratamiento FÍSICO se caracteriza por todas aquellas acciones y procesos que ejecutas para tener la piscina perfectamente limpia

Comprende desde pasar la barredora, limpiar de las hojas caídas el fondo con el recogehojas, limpiar bien los eskimers, hacer el lavado y enjuague del filtro.

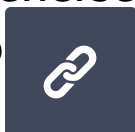
Puedes tener limpia la piscina, perfectamente transparente pero químicamente en mal estado, repito perfectamente transparente pero químicamente la tocas y quema literalmente

Que es el Ph y el Cloro ¿?¿?

BASICAMENTE SON LAS SUSTANCIAS MAS COMUNES E IMPORTANTES PRESENTES EN EL AGUA DE LA PISCINA, QUE NOS INDICAN EL EQUILIBRIO OPTIMO

El pH es una medida que sirve para establecer el nivel de acidez o alcalinidad de una disolución. La “p” es por “potencial”, y la “H” es por el Hidrogeno, por eso el pH se llama: potencial de hidrógeno.

Según la **normativa actual**, ([link abajo](#)) los valores deben de estar en 7,2 y 8,00, por lo que hay margen para mantenerse con un buen equilibrio



Cuando son valores bajos se les llama ácidos y cuando son altos se les llama basicos.

El cloro, es el elemento químico, en la tabla se clasifica como halogeno, el poder desinfectante o el de sus compuestos radica en su capacidad de **oxidación**.

En el agua la presencia de cloro, bien sea en forma gaseosa (Cl_2) o como hipoclorito ($NaOCl$), reacciona para dar ácido Hipocloroso ($HOCl$) esto ultimo es lo que producen tambien los cloradores salinos, siendo estas formas las que **mayor potencial** de oxido-reducción **ORP** y más activa como desinfectante,

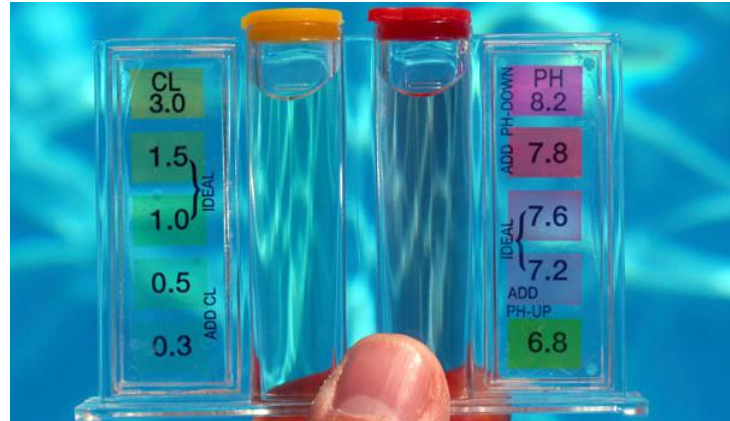
Cómo medir el Ph y Cloro

LO HAGAS COMO LO HAGAS, HAY MUCHAS MANERAS, DISTINTOS METODOS O SISTEMAS, GOTAS, TIRITAS, FOTOMETROS Y MAQUINARIA DE PRECISION A TRAVES DE SONDAS

Lo importante es que lo hagas, que midas los valores de PH y Cloro al menos dos días a la semana, uses el sistema de gotas, tiritas analíticas o bien si tienes un fotometro mejor que mejor

Los valores óptimos de Ph se comprenden entre en 7,2 y 8,0

Con el cloro, según la ley dice que debe de estar entre 0,5 ppm y 2 ppm alcanzando como máximo un pico de 5 ppm ppm son partículas por millón o gramos por m³



Otros productos químicos necesarios !!



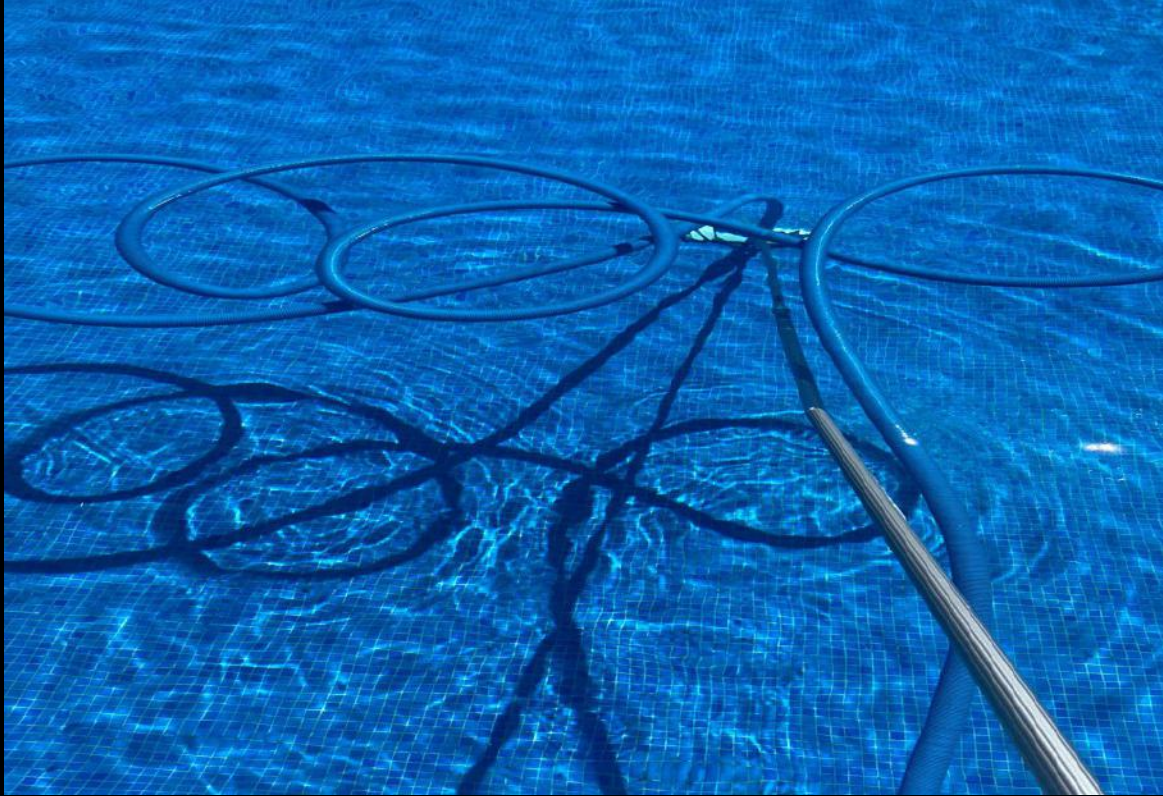
Aparte de cloro que lo tienes en formato de pastillas, grano y cloro liquido (hipoclorito) y por otro lado tienes acidós para bajar y preparados de carbonatos para elevar el PH, existen otros productos, que atacan a muy diversos problemas que no son " trabajo" del cloro

Ayudar a la **CLARIDAD** del agua con coagulantes, floculantes, clarificantes, en liquido y en cartuchos.

Para evitar **ALGAS** o atacarlas, alguicidas, preventivos y de choque, para algas negras, amarillas y verdes o directamente eliminador de fosfatos que las atacan en su propio medio de vida, incluso invernales que neutralizan las algas cuando la piscina esta temporada baja

Existen multitud de limpiadores, para lineas de flotación, para machas de oxido, para metales, para desinfectar superficies, consulta en tu punto de venta del **CONFIANZA**

... Y ahora hablemos de **tratamiento físico**



Pasar la barredora o carro limpiafondos, así como el gambero o recogehojas, es fundamental, es vital, lo puedes llegar a a sustituir por un robot de limpieza de piscina, existen (hidráulicos que depende de la toma de barredora existente en la pared y automáticos que son electricos y funcionan de manera independiente de la filtración, complementan a la filtración, pero utilices el método que utilices, es una tarea que no puede faltar, dado que en buen medida el resultado final del estado de nuestra piscina dependerá en gran medida de esta acción

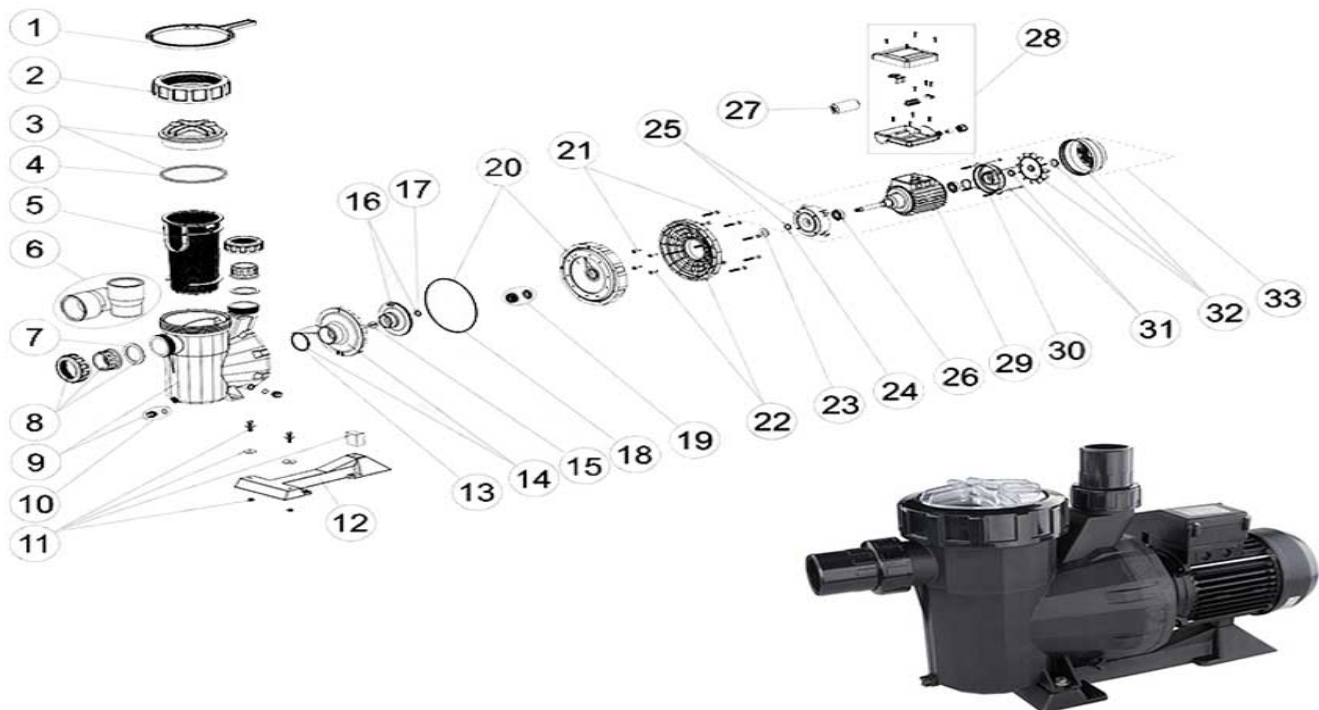
El filtro de la piscina

El filtro es el mecanismo principal de limpieza y purificación del agua, y desempeña una tarea crucial para mantener el agua cristalina y apta para el baño.

A medida que el agua es filtrada, las partículas de suciedad se quedan atrapadas en el lecho filtrante antes de que el agua sea devuelta a la piscina.



La bomba



La bomba de piscina es uno de los elementos más importantes del sistema de depuración de cualquier piscina., así como su elección debe ser la correcta con el filtro y este debe de llevar la carga de arena correcta, la bomba se encarga de llevar el agua hasta el filtro y, una vez filtrada, devolverla a la piscina por las boquillas de impulsión

			
Ø Filtro	Conexiones		Arena
mm	mm	pulg	Kg

350	50	1 1/2"	0,3	40
400	50	1 1/2"	0,5	60
450	50	1 1/2"	0,5	70
500	50	1 1/2"	0,5	100
560	50	1 1/2"	0,75	130
600	50	1 1/2"	1	160
650	50	2"	1	175
750	50	2"	1,5	300
800	50	2"	2	330

COMO PASAMOS LA BARREDORA O CARRO LIPIAFONDOS ?

No encontramos con la filtración funcionando y las horas de funcionamiento ya programadas para su funcionamiento en AUTOMATICO

Cada vez que manipules la válvula selectora deberas de apagar el motor y después proceder a mover las llaves en según esta imágenes para la opción que desees o necesites en cada momento VAMOS A PASAR DE FILTRACION A BARREDORA

POSICIÓN DE LAS LLAVES:



Sumidero Abierto	Skimmer Abierto	Limpiafondos Cerrado
----------------------------	---------------------------	--------------------------------

LLAVE 6 VÍAS



Filtración En posición vertical arriba
--

POSICIÓN DE LAS LLAVES:



Sumidero Cerrado	Skimmer Cerrado	Limpiafondos Abierto
----------------------------	---------------------------	--------------------------------

LLAVE 6 VÍAS



Filtración En posición vertical arriba
--

COMO HACEMOS EL LAVADO Y EL ENJUAGUE DEL FILTRO ?

Siempre después de pasar la barredora o al menos una vez a la semana, debemos de hacerle un lavado y enjuague al filtro de la piscina conseguiremos una mejor sustancial de la filtración y optimizaremos el funcionamiento correcto de toda la instalación

Cada vez que manipules la válvula selectora deberas de apagar el motor y después proceder a mover las llaves en según esta imágenes para la opción que desees o necesites en cada momento VAMOS A LAVADO Y ENJUAGUE

CIERRA LAS LLAVES Y LIMPIA EL PREFILTRO DE LAS POSIBLES HOJAS, PIEDRASDRAS Y SOLIDOS QUE HALLA PODIDO RETENER

POSICIÓN DE LAS LLAVES:



Sumidero
Cerrado

Skimmer
Cerrado

Limpiafondos
Cerrado

LLAVE 6 VÍAS



Cerrado
En posición horaria de las 15:50



COMO HACEMOS EL LAVADO Y EL ENJUAGUE DEL FILTRO ?

Cada vez que manipules la válvula selectora deberas de apagar el motor y después proceder a mover las llaves en según esta imágenes para la opción que desees o necesites en cada momento

VAMOS A LAVADO Y ENJUAGUE

OBSERVA LA MIRILLA Y VERAS CUANDO ES EL MOMENTO INDICADO DE CADA PROCESO DEDILA EL DOBLE DE TIEMPO A EL LAVADO QUE AL ENJUAGUE

EJEMPLO 2 MINUTOS AL LAVADO 1 MINUTO AL ENJUAGUE

EJEMPLO 3 MINUTOS AL LAVADO 1,5 MINUTOS AL ENJUAGUE

POSICIÓN DE LAS LLAVES:



Sumidero Abierto	Skimmer Abierto	Limpiafondos Cerrado
----------------------------	---------------------------	--------------------------------

LLAVE 6 VÍAS



Lavado En posición vertical abajo

POSICIÓN DE LAS LLAVES:



Sumidero Abierto	Skimmer Abierto	Limpiafondos Cerrado
----------------------------	---------------------------	--------------------------------

LLAVE 6 VÍAS



Enjuague En posición horaria de las 10:20

AHORA VUELVES A FILTRACION !! Y LISTO !!

Cada vez que manipules la válvula selectora deberas de apagar el motor y después proceder a mover las llaves en según esta imágenes para la opción que desees o necesites en cada momento.

Como un semáforo, todos los filtros tienen un manómetro de presión que indica el nivel de presión existente, es el mejor indicativo de cómo va todo, tiene zonas de color verde amarillo y rojo, como si de un semáforo se tratara. La saturación del filtro (amarillo o rojo) es el mejor indicativo de que necesita un lavado y enjuague

POSICIÓN DE LAS LLAVES:



Sumidero	Skimmer	Limpiafondos
Abierto	Abierto	Cerrado

LLAVE 6 VÍAS



Filtración
En posición vertical arriba



Y QUE PASA CUANDO LLUEVE TIERRA ??

Cada vez que llueve tierra o tiene la piscina verde por el motivo que sea, esas micro partículas no deben de pasar por el filtro de nuevo puesto que se produce un retorno y siempre volverán a donde estaban, el fondo de tu piscina. NO UTILIZAR JAMAS LOS ROBOTS LIMPIAFONDOS AUTOMATICOS CUANDO HALLA LLOVIDO TIERRA!!

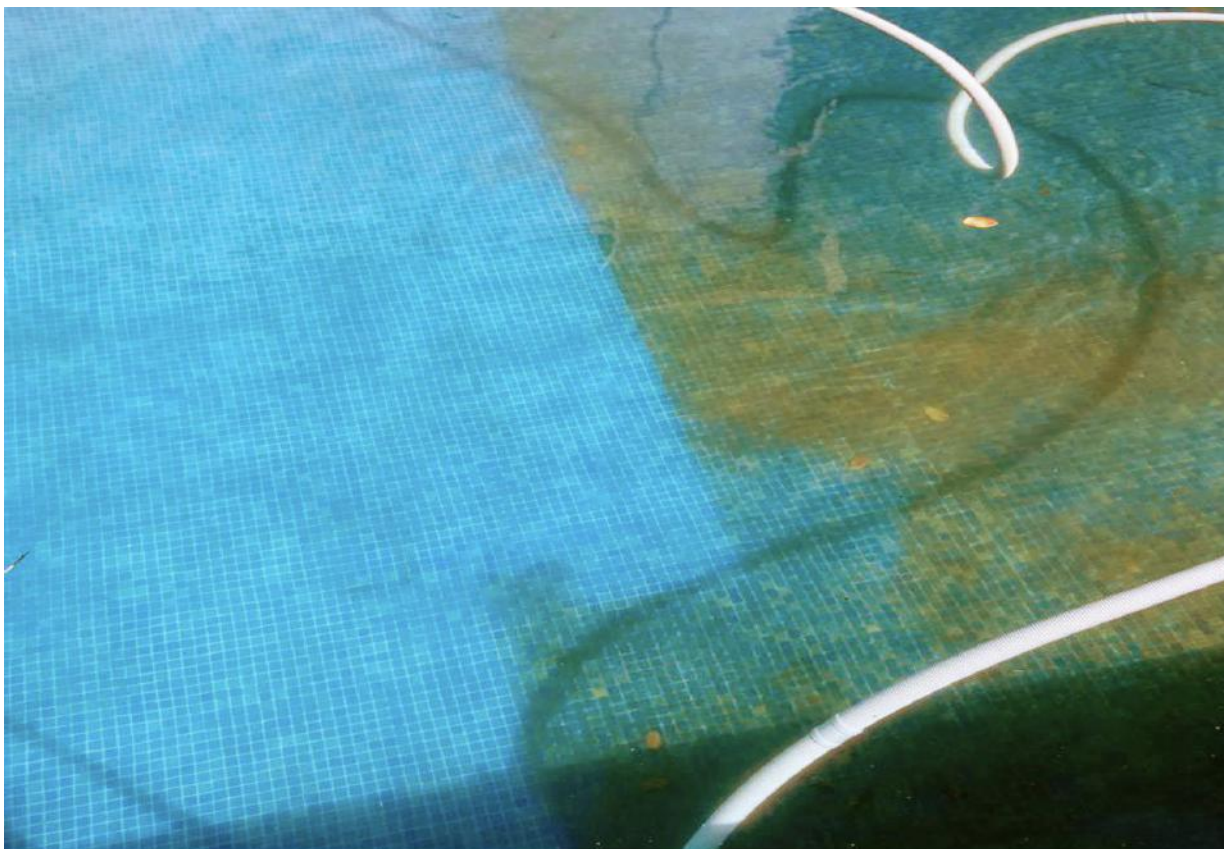
Para ello vamos a pasar la barredora en vaciado, es decir conectamos la barredora pero el agua la tiramos por el desagüe, desalojando así toda la suciedad de la instalación CONSIGUIENDO UNOS RESULTADOS QUE SALTAN A LA VISTA

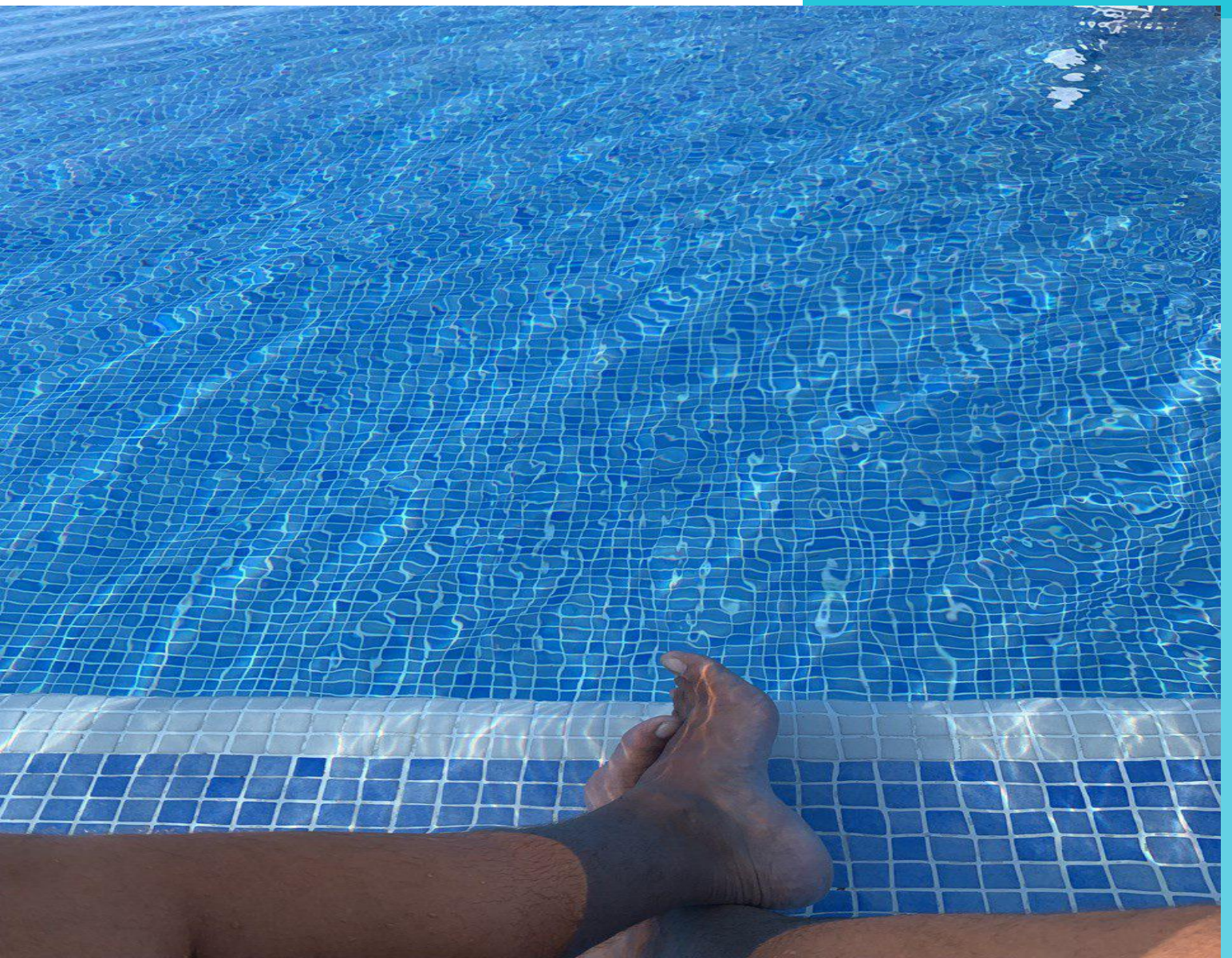
POSICIÓN DE LAS LLAVES:

LLAVE 6 VÍAS



Sumidero Cerrado	Skimmer Cerrado	Limpiafondos Abierto	Vaciado En posición horaria de las 13:40
---------------------	--------------------	-------------------------	---





Esperamos que te sea de utilidad



piscinelia@piscinelia.com



www.piscinelia.es



Piscinelia



@piscinelia